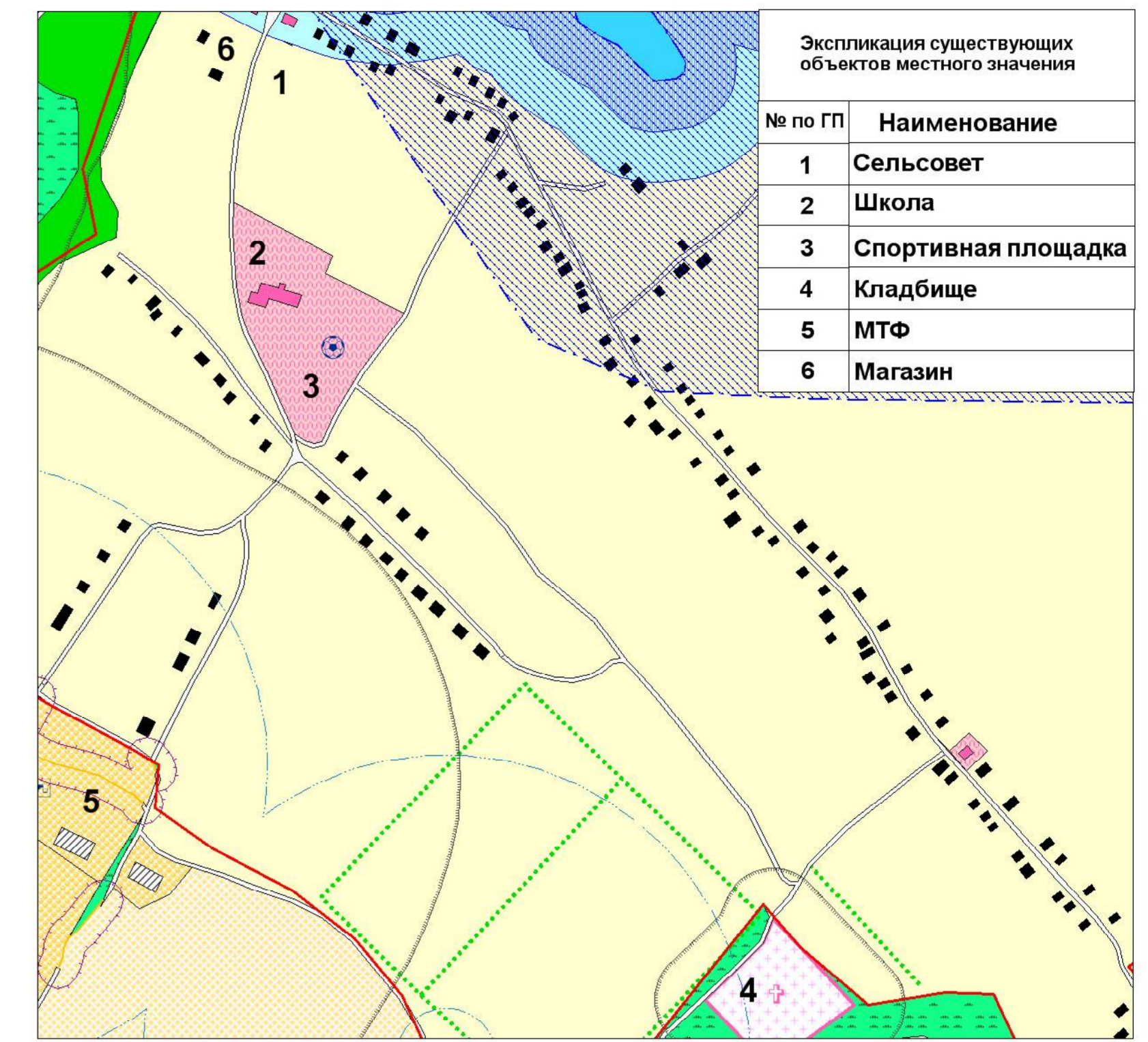


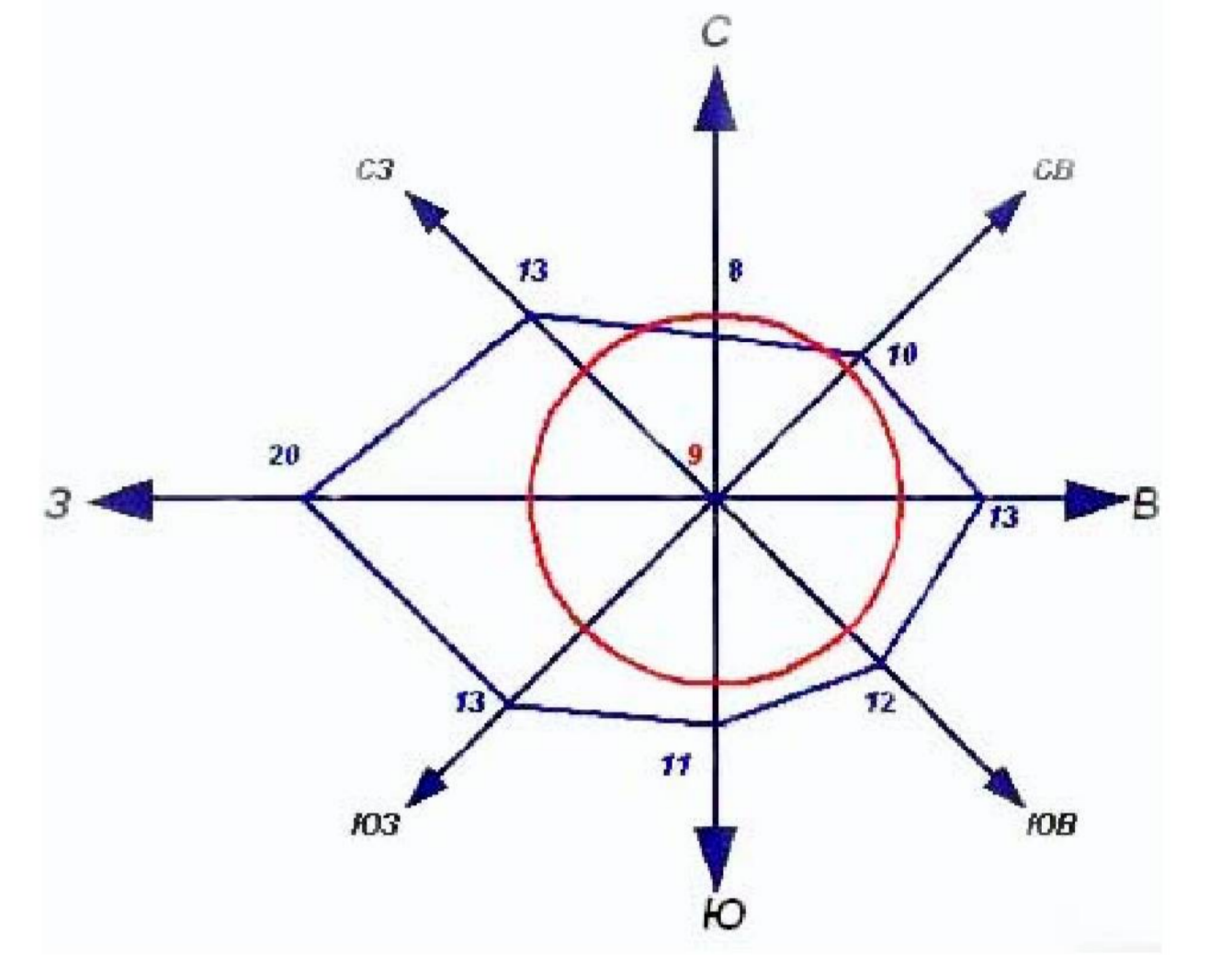
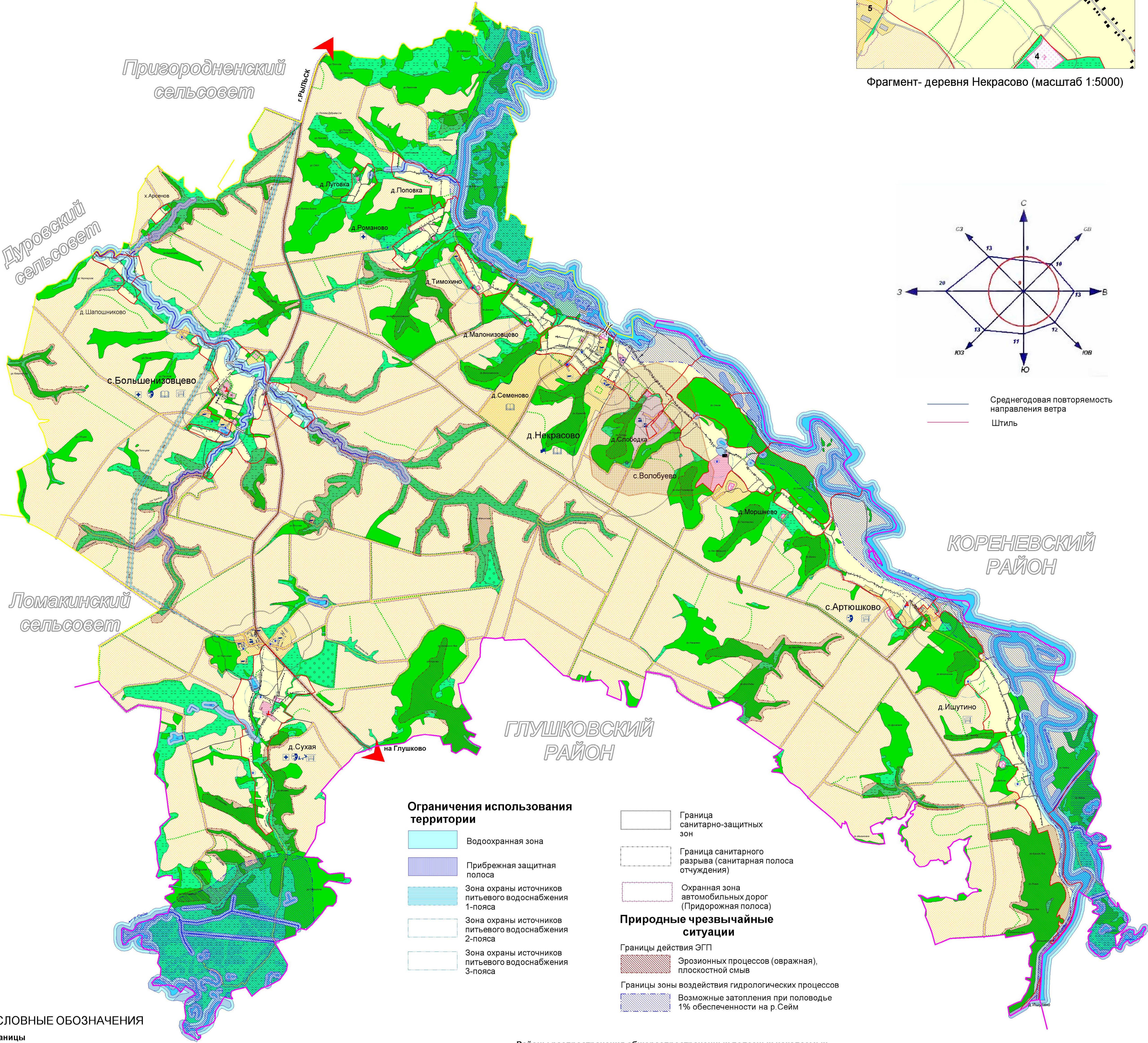


Курская область Рыльский район Некрасовский сельсовет ГЕНЕРАЛЬНЫЙ ПЛАН Схема анализа комплексного развития территории и размещения объектов местного значения с учетом ограничений использования территории муниципального образования

УТВЕРЖДЕН
решением Собрания депутатов
Некрасовского сельсовета
Рыльского района Курской области
от 17 мая 2018 года № 119



Фрагмент- деревня Некрасово (масштаб 1:5000)



Ограничения использования территории

- Водоохранная зона
- Прибрежная защитная полоса
- Зона охраны источников питьевого водоснабжения 1-поояса
- Зона охраны источников питьевого водоснабжения 2-поояса
- Зона охраны источников питьевого водоснабжения 3-поояса

- Граница санитарно-защитных зон
- Граница санитарного разрыва (санитарная полоса отчуждения)
- Охранная зона автомобильных дорог (Придорожная полоса)

Природные чрезвычайные ситуации

- Границы действия ЭГП
- Эрозионных процессов (овражная), плоскостной смыв
- Границы зоны воздействия гидрологических процессов
- Возможные затопления при половодье 1% обеспеченности на р. Сейм

УСЛОВНЫЕ ОБОЗНАЧЕНИЯ

- #### Границы
- планируемые существующие
- Граница района
 - Граница сельсовета
 - Граница населенного пункта

- #### ОКС транспортных сооружений
- Мост
 - Трубы водопропускные

- #### ОКС внешнего автомобильного транспорта
- Автомобильная дорога регионального значения
 - Автомобильная дорога межмуниципального значения
 - Автомобильная дорога местного значения с асфальтным и грунтовым покрытием
 - Станция обслуживания транспорта

- #### Объекты улично-дорожной сети населенного пункта
- Улицы, дороги
 - Проезды

- #### ОКС гидротехнических сооружений
- Плотина, дамба

- #### ОКС инженерной инфраструктуры
- Водонапорная башня
 - Скважина, водочапка
 - Подстанция 110 кВ
 - ЛЭП 110 кВ

- #### Поверхностные водные объекты
- Река, ручей
 - Пруды, озера
 - Болото, заболоченность
- #### Здания, строения
- Строения жилые
 - Строения нежилые
 - Производственные строения
 - Строения общественные
 - Церковь
- #### Растительность
- Леса густые, питомники, сплошные заросли кустарника
 - Луговая растительность
 - Сад
 - Озеленение вдоль дорог

- #### Районы распространения общераспространенных полезных ископаемых
- Песок (участок недр местного значения)

Территориальное зонирование

- #### Территории жилой застройки
- планируемые существующие
- Территория малоэтажной жилой застройки

- #### Территории объектов общественно-делового назначения
- Территория общественно-деловая

- #### Территории размещения объектов сельскохозяйственного назначения
- Территория, занятая объектами сельскохозяйственного назначения
 - Территория, занятая сельскохозяйственными угодиями

- #### Территории объектов рекреационного назначения
- Природно-ландшафтная территория, в соответствии с местными условиями (территория общего пользования)
 - Территория зеленых насаждений общего пользования
 - Территория рекреационного назначения

- #### Территории объектов производственного назначения
- Территория производственная

- #### Территории объектов инженерной и транспортной инфраструктуры
- Территория улично-дорожной сети
 - Территория инженерной инфраструктуры

- #### Территории объектов специального назначения
- Территория кладбищ
 - Территория скотомогильников

Объекты капитального строительства

- планируемые существующие
- Администрация (Сель. совет)
 - Школа
 - Дом культуры
 - ФАП
 - Магазин
 - Детский сад
 - Спортивная площадка
 - Промышленного назначения
 - Сельскохозяйственного назначения
 - Скотомогильник
 - Памятник

(ОТПЕЧАТАНА В МАСШТАБЕ В 1 СМ : 1130 М)

Изм.	Изм. ут.	Лист	Масш.	Пар.	Дата	Генеральный план муниципального образования "Некрасовский сельсовет" Рыльского района Курской области	Станд.	Лист	Листов
								2	4

ИП Воробьев А.А.