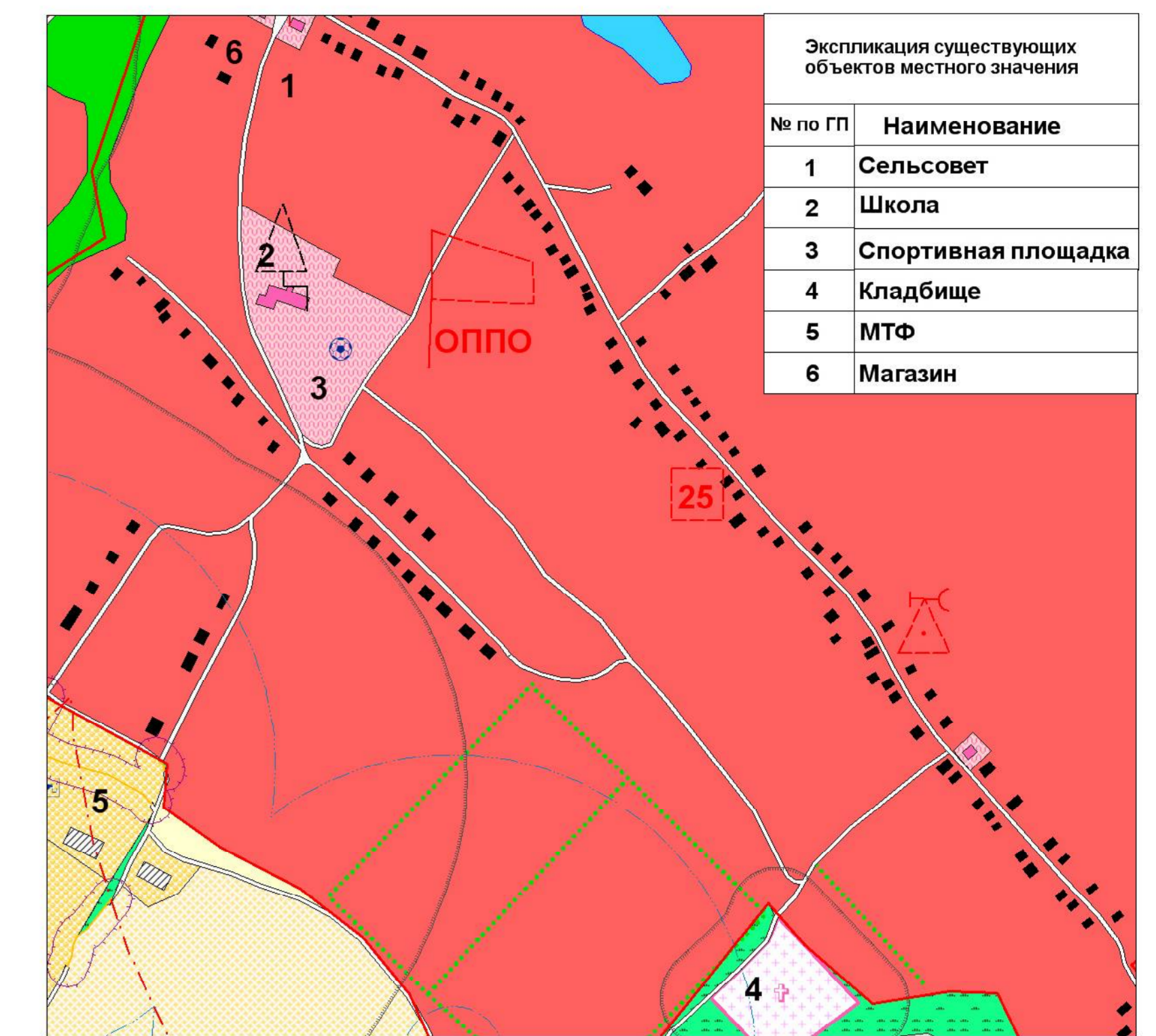


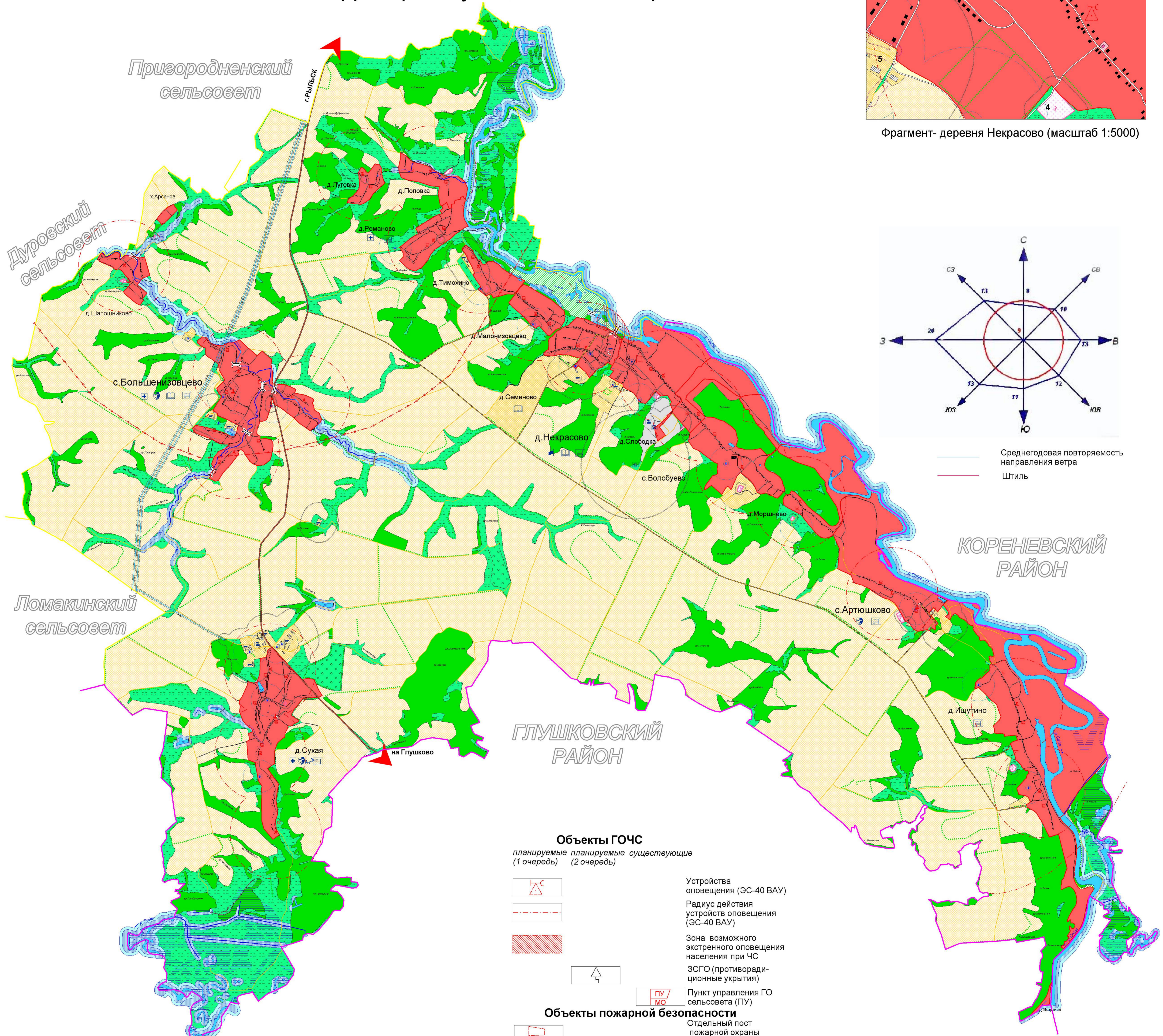
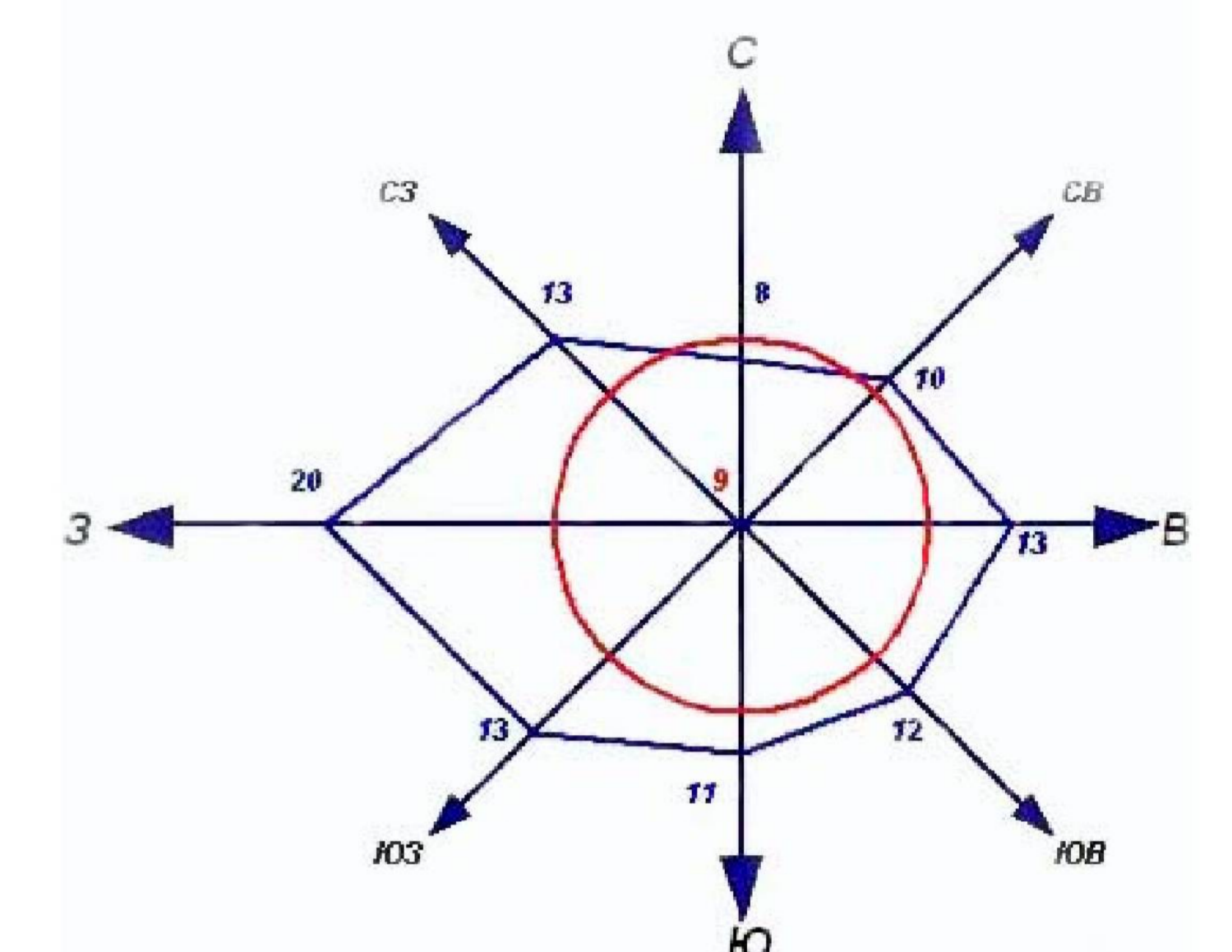


Курская область Рыльский район Некрасовский сельсовет ГЕНЕРАЛЬНЫЙ ПЛАН Схема объектов транспортной и инженерной инфраструктуры и инженерного благоустройства территории муниципального образования

УТВЕРЖДЕН
решением Собрания депутатов
Некрасовского сельсовета
Рыльского района Курской области
от 17 мая 2018 года № 119



Фрагмент- деревня Некрасово (масштаб 1:5000)



УСЛОВНЫЕ ОБОЗНАЧЕНИЯ

Границы

планируемые существующие

	Граница района
	Граница сельсовета
	Граница населенного пункта

ОКС транспортных сооружений

	Мост
	Трубы водопропускные

ОКС внешнего автомобильного транспорта

	Автомобильная дорога регионального значения
	Автомобильная дорога межмуниципального значения
	Автомобильная дорога местного значения с асфальтным и грунтовым покрытием
	Станция обслуживания транспорта

Объекты улично-дорожной сети населенного пункта

	Улицы, дороги
	Проезды

ОКС гидротехнических сооружений

	Плотина, дамба
--	----------------

ОКС инженерной инфраструктуры

	Водонапорная башня
	Скважина, водочапка
	Подстанция 110 кВ
	ЛЭП 110 кВ

Ограничения использования территории

	Водоохранная зона
	Прибрежная защитная полоса
	Граница санитарно-защитных зон
	Граница санитарного разрыва (санитарная полоса отчуждения)
	Охранная зона автомобильных дорог (Придорожная полоса)

Поверхностные водные объекты

	Река, ручей
	Пруды, озера
	Болото, заболоченность

Здания, строения

	Строения жилые
	Строения нежилые
	Производственные строения
	Строения общественные
	Церковь

Растительность

	Леса густые, питомники, сплошные заросли кустарника
	Луговая растительность
	Сад
	Озеленение вдоль дорог

Объекты ГОЧС

планируемые планируемые существующие (1 очередь) (2 очередь)

	Устройства оповещения (ЭС-40 ВАУ)
	Радиус действия устройств оповещения (ЭС-40 ВАУ)
	Зона возможного экстренного оповещения населения при ЧС ЗСГО (противорадиационные укрытия)
	Пункт управления ГО сельсовета (ПУ)

Объекты пожарной безопасности

	Отдельный пост пожарной охраны (ОППО)
	Искусственные пожарные водоемы (резервуары)
	Радиус действия ПЧ в г.Рыльск
	Радиус действия ОППО

Территориальное зонирование

планируемые существующие

Территории объектов общественно-делового назначения

	Территория общественно-деловая
--	--------------------------------

Территории размещения объектов сельскохозяйственного назначения

	Территория, занятая объектами сельскохозяйственного назначения
	Территория, занятая сельскохозяйственными угодиями
	Природно-ландшафтная территория, в соответствии с местными условиями (территория общего пользования)

Территории объектов рекреационного назначения

	Территория зеленых насаждений общего пользования
	Территория рекреационного назначения

Территории объектов производственного назначения

	Территория производственная
--	-----------------------------

Территории объектов инженерной и транспортной инфраструктуры

	Территория улично-дорожной сети
	Территория инженерной инфраструктуры

Территории объектов специального назначения

	Территория кладбищ
	Территория скотомогильников
	Земли населенного пункта

Объекты капитального строительства

планируемые существующие

	Администрация (Сель.совет)
	Школа
	Дом культуры
	ФАП
	Магазин
	Детский сад
	Спортивная площадка
	Промышленного назначения
	Сельскохозяйственного назначения
	Скотомогильник
	Памятник

(ОТПЕЧАТАНА В МАСШТАБЕ В 1 СМ : 1130 М)

Генеральный план муниципального образования "Некрасовский сельсовет" Рыльского района Курской области						Страница	Лист	Листов
Имя	Имя	Лист	Лист	Лист	Дата	3	4	
Рул. проект	Воробьев А.А.							
Топограф	Рожикова Е.А.							
Схема объекта транспортной и инженерной инфраструктуры и инженерного благоустройства территории муниципального образования "Некрасовский сельсовет" Рыльского района Курской области						ИП Воробьев А.А.		