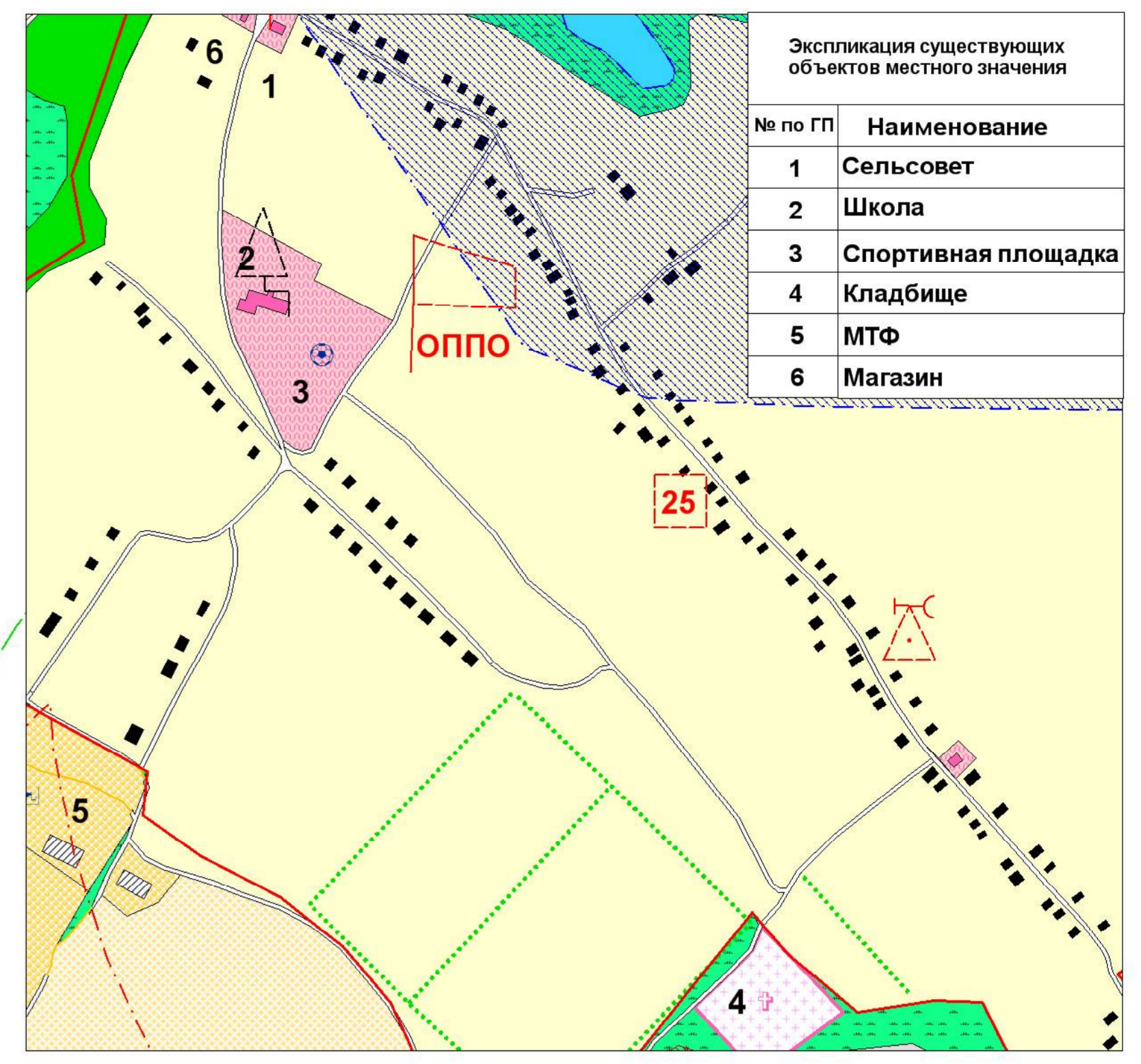


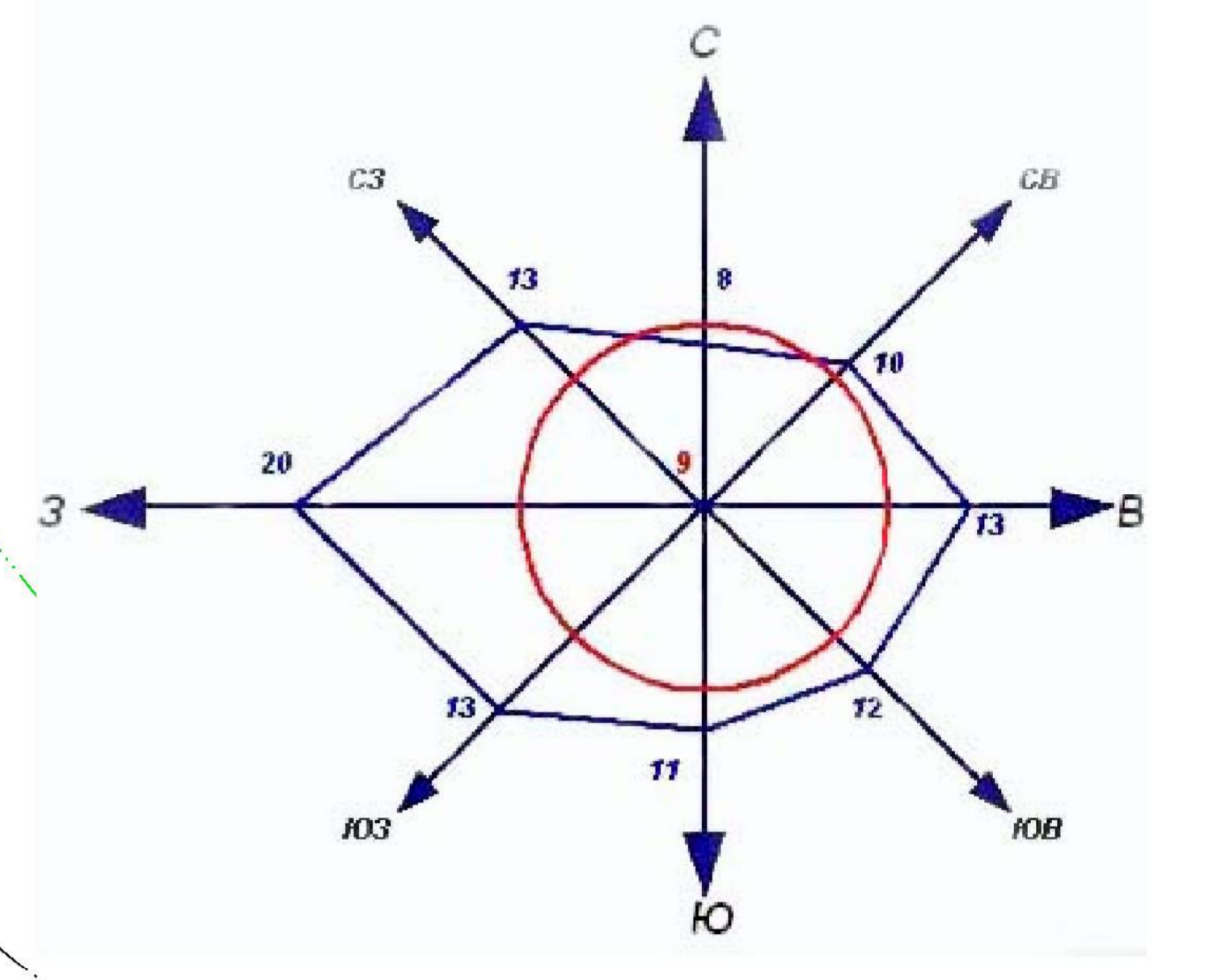


# Курская область Рыльский район Некрасовский сельсовет ГЕНЕРАЛЬНЫЙ ПЛАН Схема территорий, подверженных рisku возникновения чрезвычайных ситуаций природного и техногенного характера

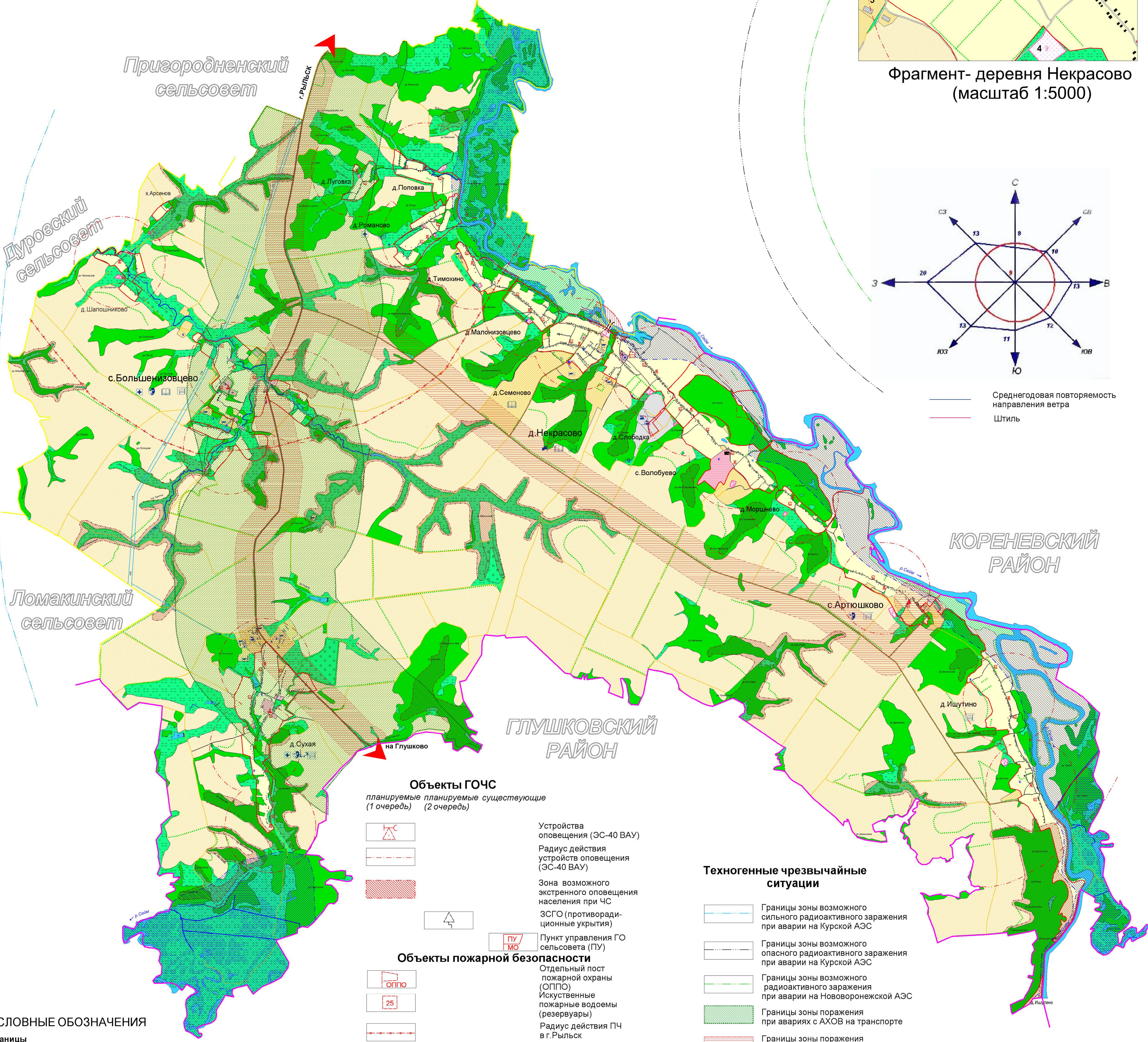
УТВЕРЖДЕН  
решением Собрания депутатов  
Некрасовского сельсовета  
Рыльского района Курской области  
от 17 мая 2018 года № 119



Фрагмент- деревня Некрасово  
(масштаб 1:5000)



Среднегодовая повторяемость  
направления ветра  
Штиль



**Объекты ГОЧС**  
планируемые существующие  
(1 очередь) (2 очередь)

- Устройства оповещения (ЭС-40 ВАУ)
- Радиус действия устройств оповещения (ЭС-40 ВАУ)
- Зона возможного экстренного оповещения населения при ЧС
- ЗСГО (противорадиационные укрытия)
- Пункт управления ГО сельсовета (ПУ)

**Объекты пожарной безопасности**  
Отдельный пост пожарной охраны (ОППО)  
Искусственные пожарные водоемы (резервуары)  
Радиус действия ПЧ в г. Рыльск  
Радиус действия ОППО

**Техногенные чрезвычайные ситуации**

- Границы зоны возможного сильного радиоактивного заражения при аварии на Курской АЭС
- Границы зоны возможного опасного радиоактивного заражения при аварии на Курской АЭС
- Границы зоны возможного радиоактивного заражения при аварии на Нововоронежской АЭС
- Границы зоны поражения при авариях с АХОВ на транспорте
- Границы зоны поражения при авариях с СУГи ГСМ на транспорте

**УСЛОВНЫЕ ОБОЗНАЧЕНИЯ**

- Границы**  
планируемые существующие
- Граница района
  - Граница сельсовета
  - Граница населенного пункта
- ОКС транспортных сооружений**
- Мост
  - Трубы водопропускные
- ОКС внешнего автомобильного транспорта**
- Автомобильная дорога регионального значения
  - Автомобильная дорога межмуниципального значения
  - Автомобильная дорога местного значения с асфальтным и грунтовым покрытием
  - Станция обслуживания транспорта
- Объекты улично-дорожной сети населенного пункта**
- Улицы, дороги
  - Проезды
- ОКС гидротехнических сооружений**
- Плотина, дамба
- ОКС инженерной инфраструктуры**
- Водонапорная башня
  - Скважина, водокачка
  - Подстанция 110 кВ
  - ЛЭП 110 кВ

- Природные чрезвычайные ситуации**
- Границы действия ЭГП
  - Эрозионных процессов (овражная), плоскостной смыв
  - Границы зоны воздействия гидрологических процессов
  - Возможные затопления при паводке 1% обеспеченности на р. Сейм
- Поверхностные водные объекты**
- Река, ручей
  - Пруды, озера
  - Болото, заболоченность
- Здания, строения**
- Строения жилые
  - Строения нежилые
  - Производственные строения
  - Строения общественные
  - Церковь
- Растительность**
- Леса густые, питомники, сплошные заросли кустарника
  - Луговая растительность
  - Сад
  - Озеленение вдоль дорог

- Территории жилой застройки**  
планируемые существующие
- Территория малоэтажной жилой застройки
- Территории объектов общественно-делового назначения**
- Территория общественно-деловая
- Территории размещения объектов сельскохозяйственного назначения**
- Территория, занятая объектами сельскохозяйственного назначения
  - Территория, занятая сельскохозяйственными угодиями
  - Природно-ландшафтная территория, в соответствии с местными условиями (территория общего пользования)
- Территории объектов рекреационного назначения**
- Территория зеленых насаждений общего пользования
  - Территория рекреационного назначения
- Территории объектов производственного назначения**
- Территория производственная
- Территории объектов инженерной и транспортной инфраструктуры**
- Территория улично-дорожной сети
  - Территория инженерной инфраструктуры
- Территории объектов специального назначения**
- Территория кладбищ
  - Территория скотомогильников

- Объекты капитального строительства**  
планируемые существующие
- Администрация (Сель. совет)
  - Школа
  - Дом культуры
  - ФАП
  - Магазин
  - Детский сад
  - Спортивная площадка
  - Промышленного назначения
  - Сельскохозяйственного назначения
  - Скотомогильник
- Объекты культурного наследия**
- Памятник

(ОТПЕЧАТАНА В МАСШТАБЕ В 1 СМ : 1130 М)

|  |               |      |         |          |      |   |
|--|---------------|------|---------|----------|------|---|
| Генеральный план муниципального образования Некрасовский сельсовет Рыльского района Курской области          |               |      |         | Страница | Лист | Листов  |
| Изм.   | Исх. уч.      | Лист | М. док. | Подп.    | Дата | Генеральный план муниципального образования Некрасовский сельсовет Рыльского района Курской области |
|  |               |      |         |          |      |   |
| Рук. проекта   | Воробьев А.А. |      |         |          |      | 4   |
| Топограф   | Рожикова Е.А. |      |         |          |      | 4   |
| Схема территории, подверженной риску возникновения чрезвычайных ситуаций природного и техногенного характера |               |      |         |          |      | ИП Воробьев А.А.  |
| Масштаб 1:25000  |               |      |         |          |      |   |