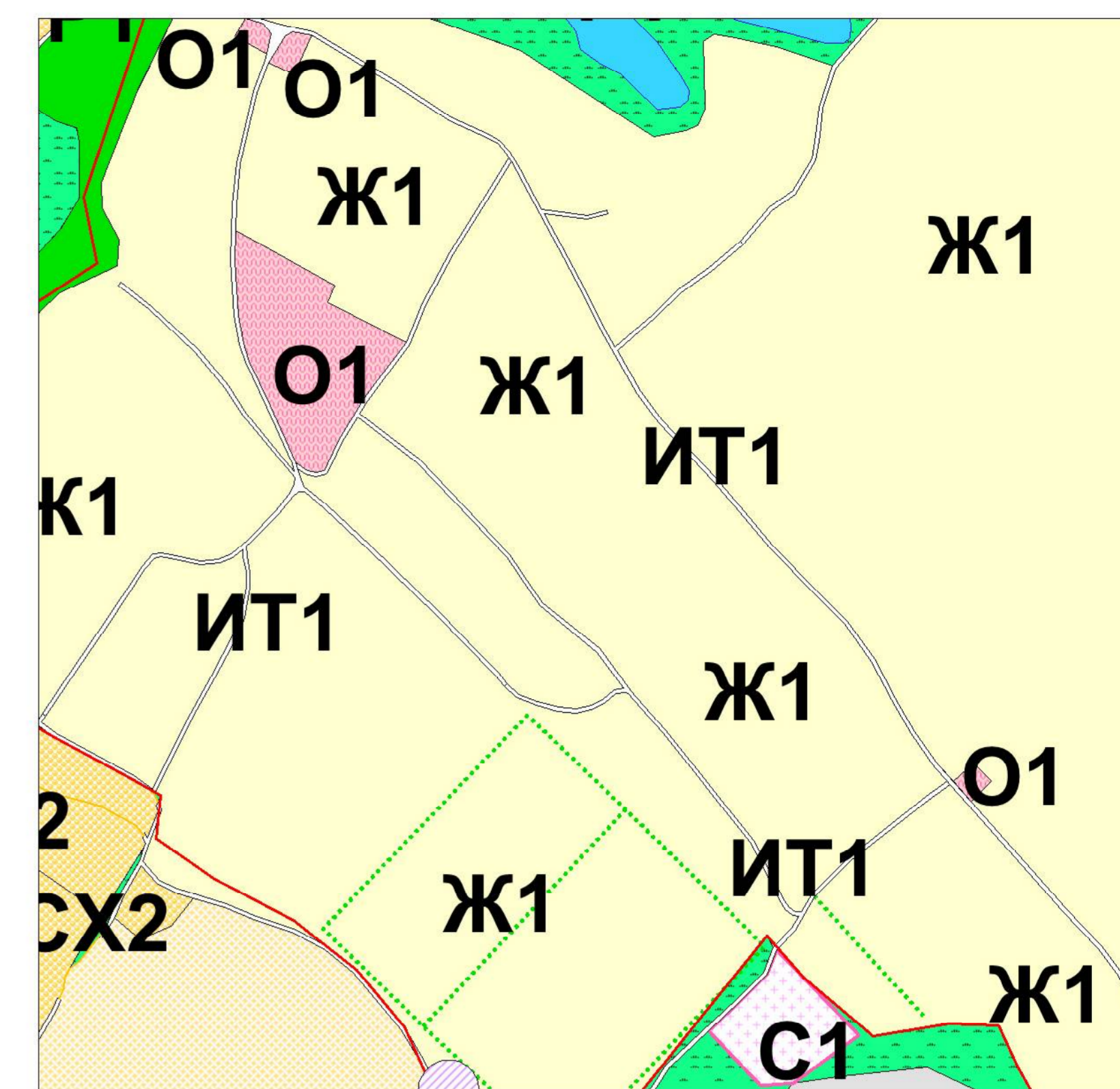


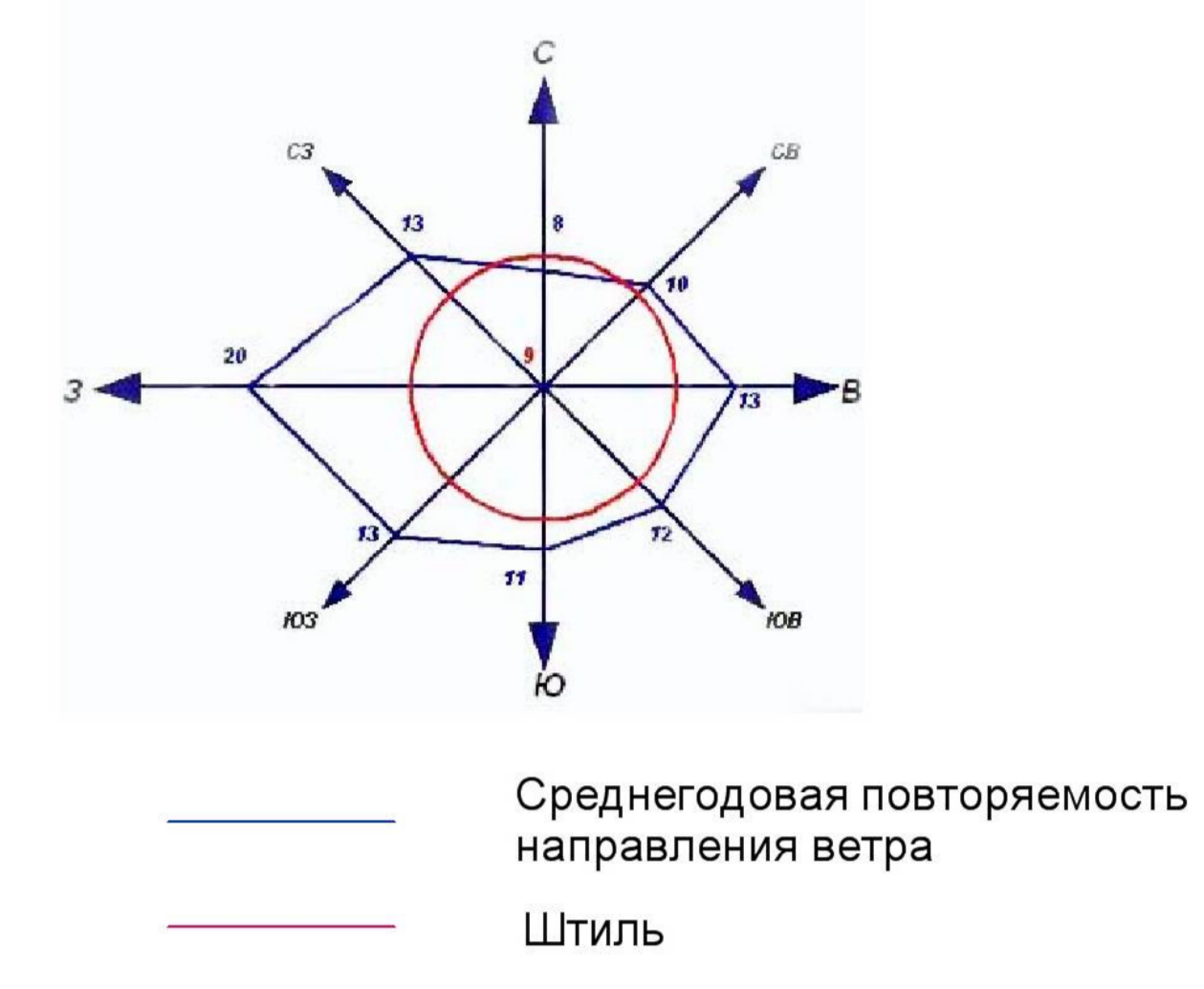
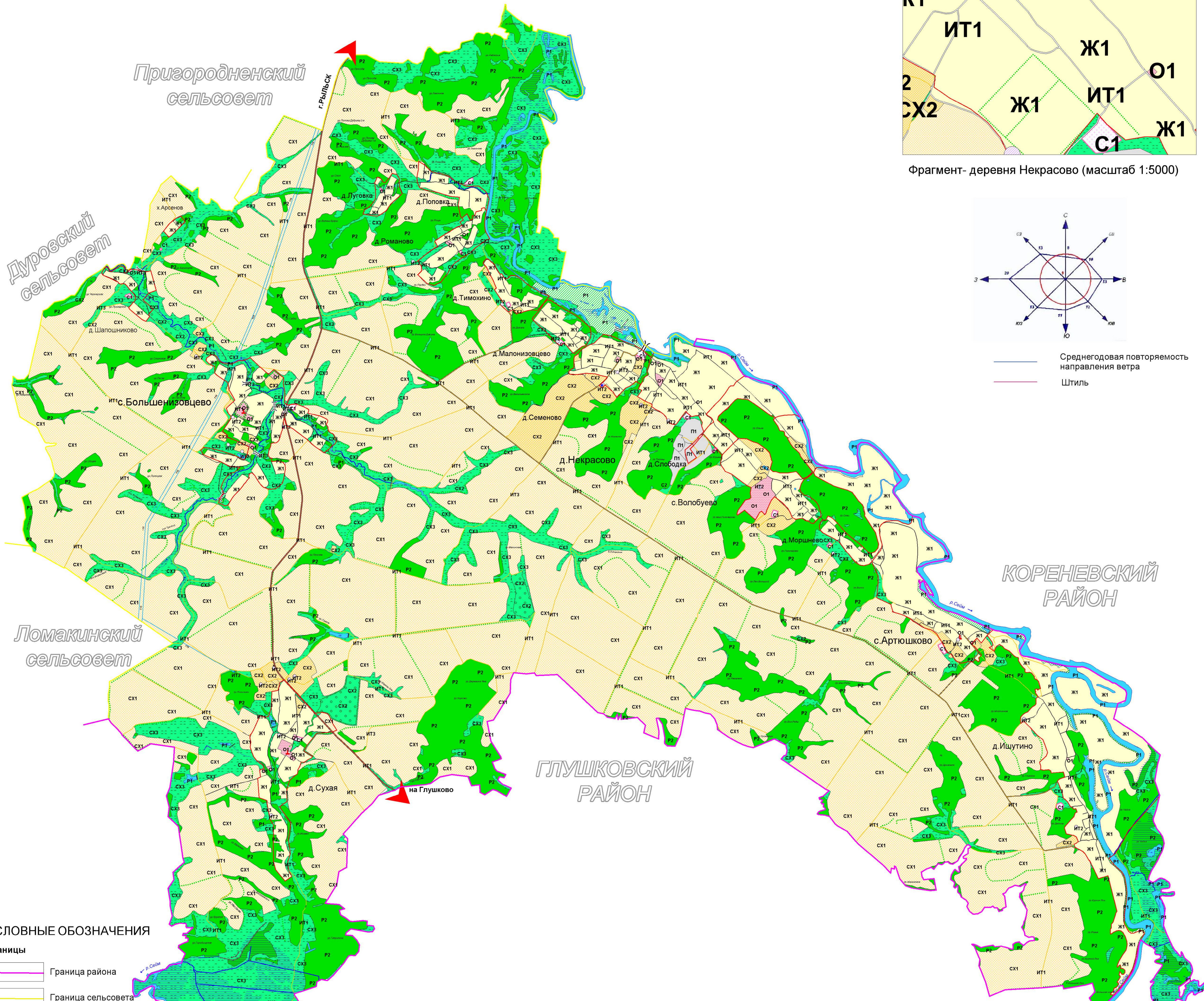


Схема градостроительного зонирования территории муниципального образования "Некрасовский сельсовет" Рыльского района Курской области

УТВЕРЖДЕН
решением Собрания депутатов
Некрасовского сельсовета
Рыльского района Курской области
от 17 мая 2018 года № 118



Фрагмент- деревня Некрасово (масштаб 1:5000)



УСЛОВНЫЕ ОБОЗНАЧЕНИЯ

Границы

- Граница района
- Граница сельсовета
- Граница населенного пункта

Поверхностные водные объекты

- Река, ручей
- Пруды, озера
- Болото, заболоченность

Объекты улично-дорожной сети населенного пункта

- Улицы, дороги
- Проезды

ОКС транспортных сооружений

- Мост
- Трубы водопропускные

ОКС гидротехнических сооружений

- Плотина, дамба

ОКС инженерной инфраструктуры

- Подстанция 110 Кв
- ЛЭП 110 Кв

ОКС внешнего автомобильного транспорта

- Автомобильная дорога регионального значения
- Автомобильная дорога межмуниципального значения
- Автомобильная дорога местного значения с асфальтным и грунтовым покрытием

Объекты культурного наследия

- Памятник

Растительность

- Леса густые, питомники, сплошные заросли кустарника
- Луговая растительность
- Сад
- Озеленение вдоль дорог

Градостроительное зонирование

- Ж1 - Зона малоэтажной жилой застройки
- О1 - Зона общественно-деловая
- П1 - Зона производственная
- СХ1 - Зона занятая сельскохозяйственными угодьями
- СХ2 - Зона занятая объектами сельскохозяйственного назначения
- ИТ1 - Зона улично-дорожной сети
- ИТ2 - Зона инженерной инфраструктуры
- С1 - Зона кладбищ
- С2 - Зона скотомогильников
- Р1 - Зона рекреации
- Р2 - Зона рекреации
- Р3 - Зона рекреации
- СХ3 - Зона природно-ландшафтной территории, в соответствии с местными условиями (территория общего пользования)

(ОТПЕЧАТАНА В МАСШТАБЕ В 1 CM : 1130 M)

Схема градостроительного зонирования территории муниципального образования "Некрасовский сельсовет" Рыльского района Курской области						
Изм.	Наим. уч.	Лист	№ док.	Подп.	Дата	
	Рул. проекта	Воробьев А.А.				
	Топограф	Романская Е.А.				
Главная надпись: Область, муниципальное образование, район, сельсовет, населенный пункт. Схема градостроительного зонирования территории муниципального образования "Некрасовский сельсовет" Рыльского района Курской области. Масштаб 1:5000.						
				Страница	Лист	Листов
				1	2	
ИП Воробьев А.А.						