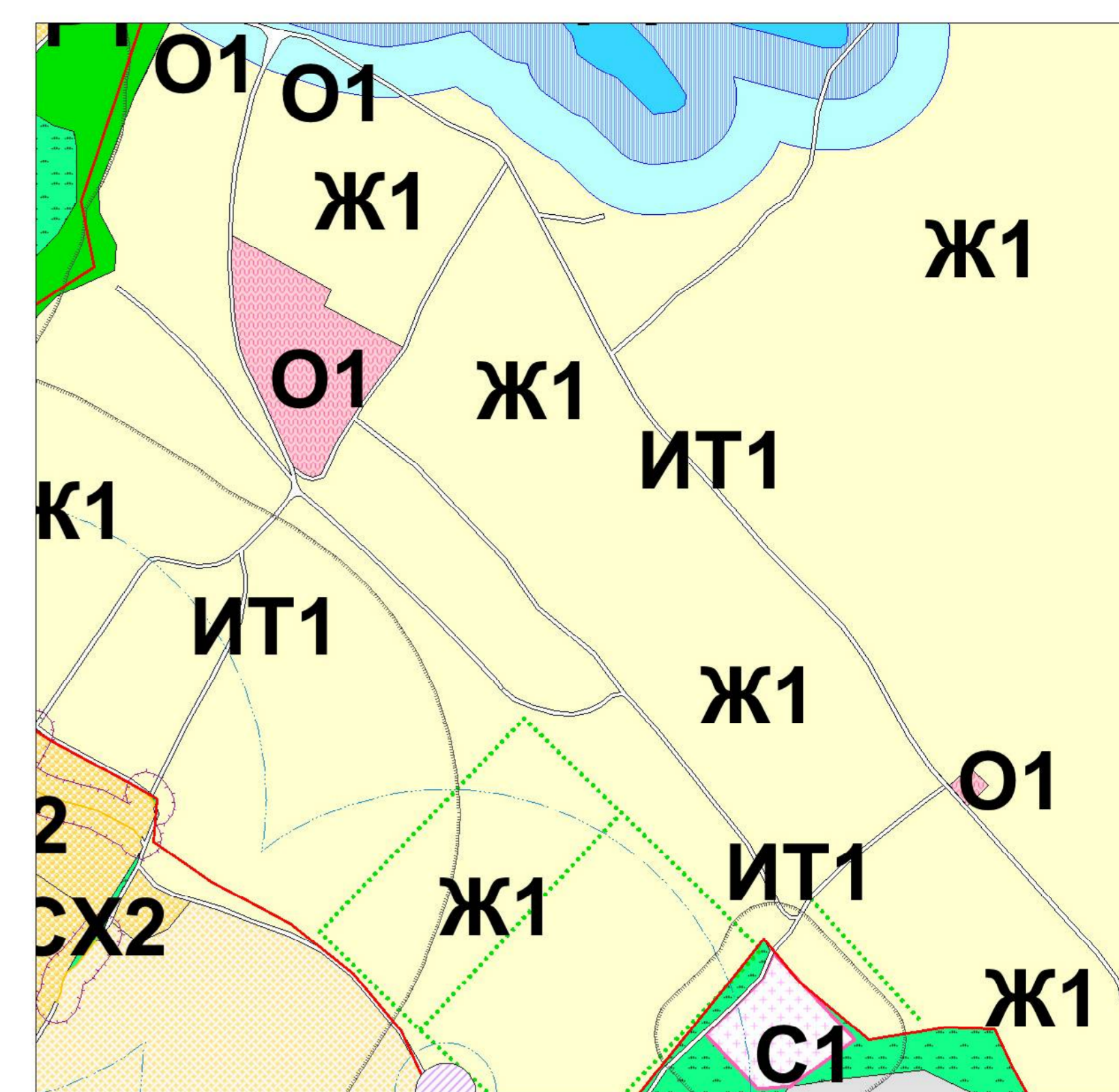


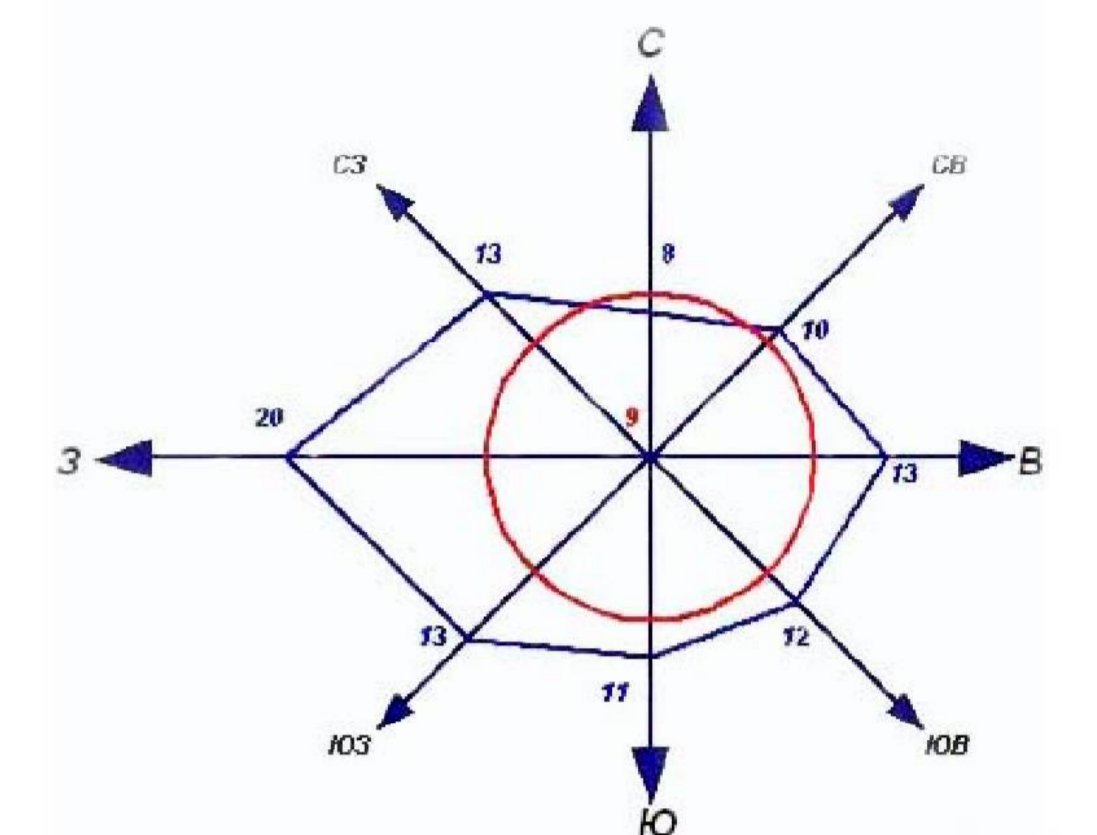


# Схема границ зон с особыми условиями использования территории муниципального образования "Некрасовский сельсовет" Рыльского района Курской области

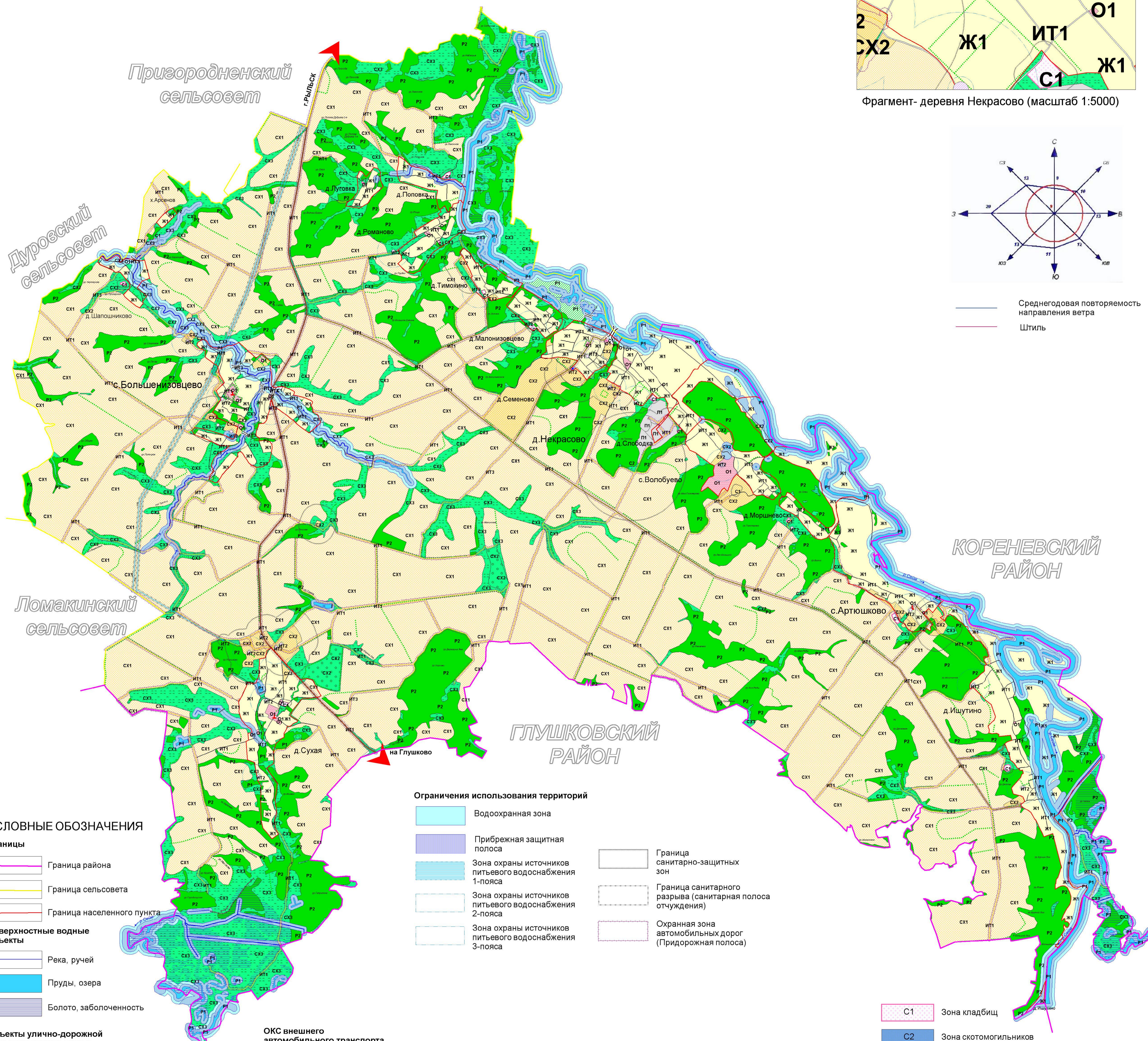
УТВЕРЖДЕН  
решением Собрания депутатов  
Некрасовского сельсовета  
Рыльского района Курской области  
от 17 мая 2018 года № 118



Фрагмент- деревня Некрасово (масштаб 1:5000)



— Среднегодовая повторяемость направления ветра  
— Штиль



### Ограничения использования территорий

- Водоохранная зона
- Прибрежная защитная полоса
- Зона охраны источников питьевого водоснабжения 1-пояса
- Зона охраны источников питьевого водоснабжения 2-пояса
- Зона охраны источников питьевого водоснабжения 3-пояса
- Граница санитарно-защитных зон
- Граница санитарного разрыва (санитарная полоса отчуждения)
- Охранная зона автомобильных дорог (Придорожная полоса)

### УСЛОВНЫЕ ОБОЗНАЧЕНИЯ

#### Границы

- Граница района
- Граница сельсовета
- Граница населенного пункта

#### Поверхностные водные объекты

- Река, ручей
- Пруды, озера
- Болото, заболоченность

#### Объекты улично-дорожной сети населенного пункта

- Улицы, дороги
- Проезды

#### ОКС транспортных сооружений

- Мост
- Трубы водопропускные

#### ОКС гидротехнических сооружений

- Плотина, дамба

#### ОКС инженерной инфраструктуры

- Подстанция 110 Кв
- ЛЭП 110 Кв

#### ОКС внешнего автомобильного транспорта

- Автомобильная дорога регионального значения
- Автомобильная дорога муниципального значения
- Автомобильная дорога местного значения с асфальтным и грунтовым покрытием

#### Объекты культурного наследия

- Памятник

#### Растительность

- Леса густые, питомники, сплошные заросли кустарника
- Луговая растительность
- Сад
- Озеленение вдоль дорог

#### Градостроительное зонирование

- Ж1 Зона малоэтажной жилой застройки
- О1 Зона общественно-деловая
- П1 Зона производственная
- СХ1 Зона занятая сельскохозяйственными угодьями
- СХ2 Зона занятая объектами сельскохозяйственного назначения
- ИТ1 Зона улично-дорожной сети
- ИТ2 Зона инженерной инфраструктуры

- С1 Зона кладбищ
- С2 Зона скотомогильников
- Р1 Зона рекреации
- Р1 Зона рекреации
- Р1 Зона рекреации
- Р2 Зона рекреации ГЛФ
- СХ3 Зона природно-ландшафтной территории, в соответствии с местными условиями (территория общего пользования)

(ОТПЕЧАТАНА В МАСШТАБЕ В 1 СМ : 1130 М)

Схема границ зон с особыми условиями использования территории муниципального образования "Некрасовский сельсовет" Рыльского района Курской области					
Изм.	Мас.уч.	Лист	№ док.	Год	Дата
Рук. проекта	Воробьев А.А.				
Топограф	Рожанская Е.А.				
Схема границ зон с особыми условиями использования территории муниципального образования "Некрасовский сельсовет" Рыльского района Курской области					
ИП Воробьев А.А.					